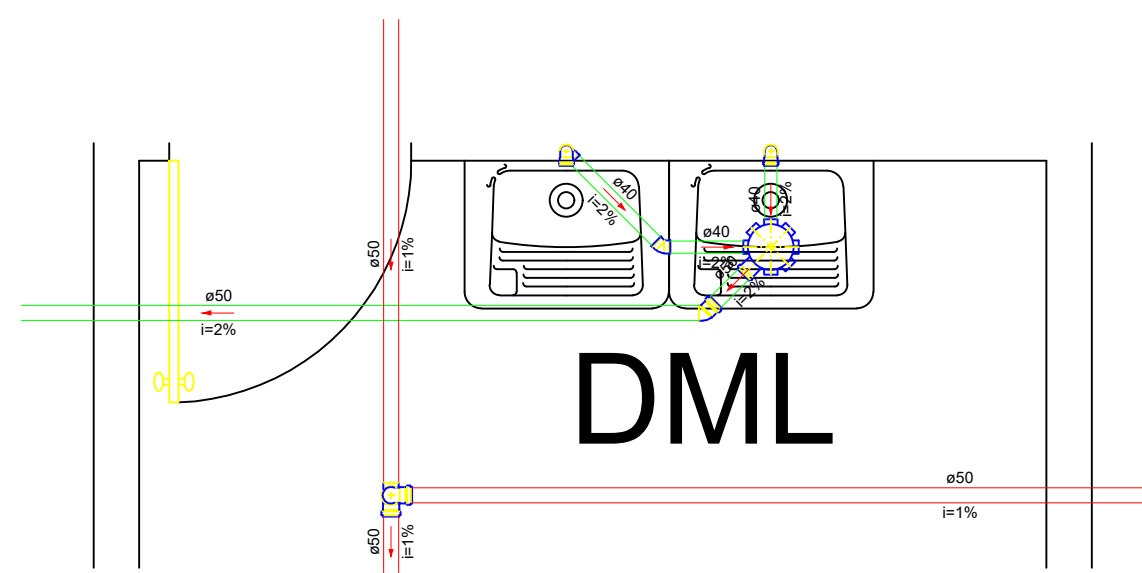


| Lista de Materiais                                   |        |
|--|--------|
| PVC Acessórios                                       |        |
| Caixa sifonada 150x100x50                            | 1 pc   |
| Sifão de copo p/ pia e lavatório 1" - 1.1/2"         | 4 pc   |
| Válvula p/ lavatório e tanque 1"                     | 4 pc   |
| PVC Esgoto   |        |
| Curva 90 curta 100 mm                                | 4 pc   |
| 40 mm  | 4 pc   |
| Joelho 45 100 mm                                     | 2 pc   |
| 40 mm  | 4 pc   |
| 50 mm  | 2 pc   |
| Joelho 90 100 mm                                     | 1 pc   |
| 50 mm  | 1 pc   |
| Joelho 90 clanel p/ esgoto secundário 40 mm - 1.1/2" | 4 pc   |
| Junção simples 100 mm - 75 mm                        | 1 pc   |
| 100 mm - 100 mm                                      | 3 pc   |
| 40 mm x 40 mm  | 2 pc   |
| Tubo rígido c/ ponta lisa 100 mm - 4"                | 9.38 m |
| 150 mm - 1.04 m                                      |        |
| 40 mm - 5.55 m                                       |        |
| 50 mm - 2"   | 3.71 m |
| 75 mm - 3"   | 0.42 m |
| Tê sanitário 50 mm - 50 mm                           | 1 pc   |

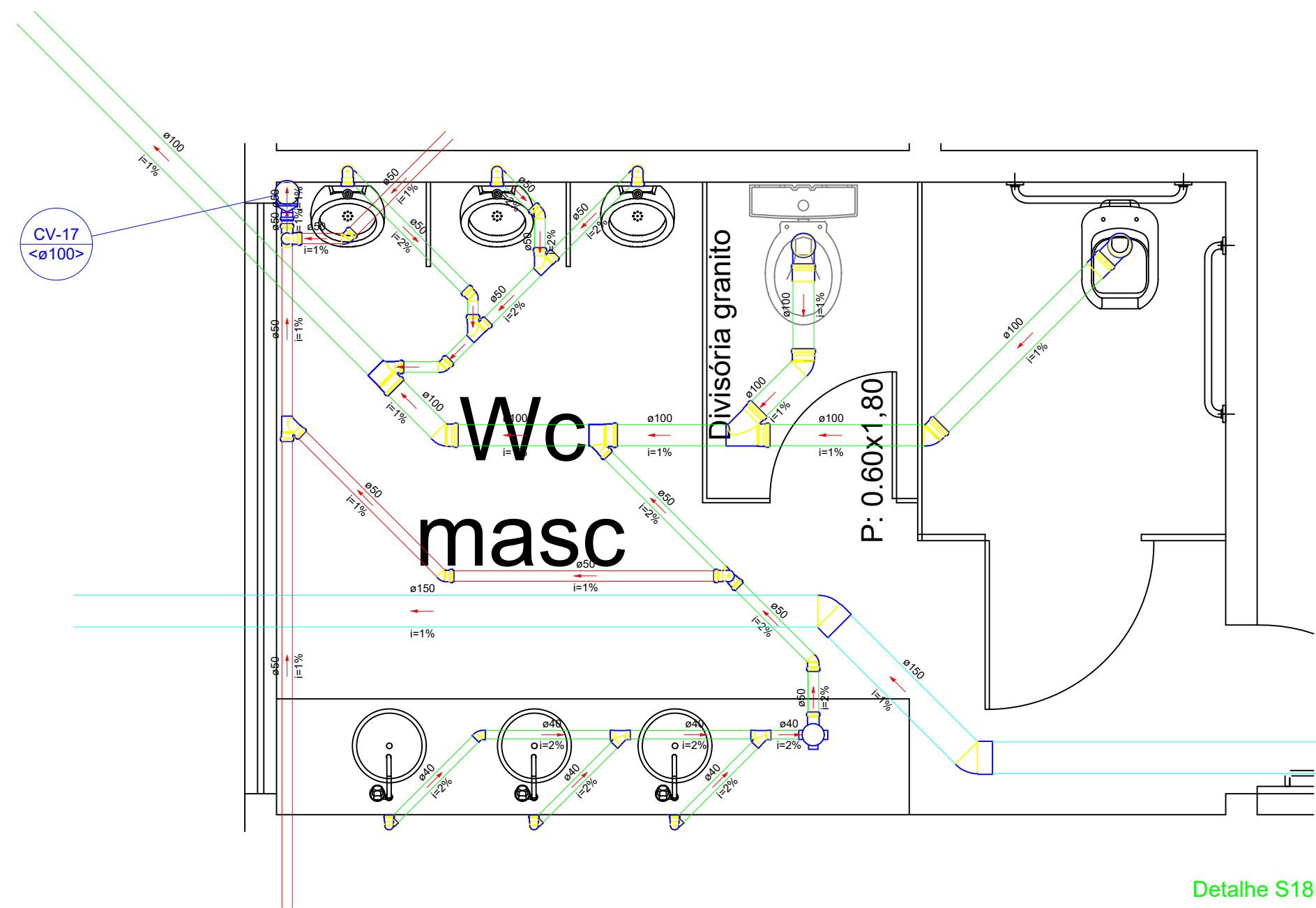
| Legenda |                                 |
|---------|---------------------------------|
|         | Caixa Sifonada                  |
|         | Joelho 45                       |
|         | Joelho 90 - coluna              |
|         | Junção simples                  |
|         | Lavatório Residencial com sifão |
|         | Ramais de Ventilação            |
|         | Vaso Sanitário c/ curva 90°     |



Detalhe S17  
Escala 1:25

| Lista de Materiais                                   |         |
|--|---------|
| PVC Acessórios                                       |         |
| Caixa sifonada 150x100x50                            | 1 pc    |
| Sifão flexível c/ Adaptador 1.1/2" - 1.1/2"          | 2 pc    |
| Válvula p/ tanque 1.1/2"                             | 2 pc    |
| PVC Esgoto   |         |
| Curva 90 curta 100 mm                                | 2 pc    |
| 40 mm  | 2 pc    |
| Joelho 45 40 mm                                      | 1 pc    |
| 80 mm  | 1 pc    |
| Joelho 90 50 mm                                      | 1 pc    |
| Joelho 90 clanel p/ esgoto secundário 40 mm - 1.1/2" | 2 pc    |
| Tubo rígido c/ ponta lisa 40 mm                      | 2.16 m  |
| 50 mm - 2"   | 10.93 m |
| Tê sanitário 50 mm - 50 mm                           | 1 pc    |

| Legenda |                                |
|---------|--------------------------------|
|         | Caixa Sifonada                 |
|         | Joelho 45                      |
|         | Ramais de Ventilação           |
|         | Tanque de Lavar Roupas DN 40mm |



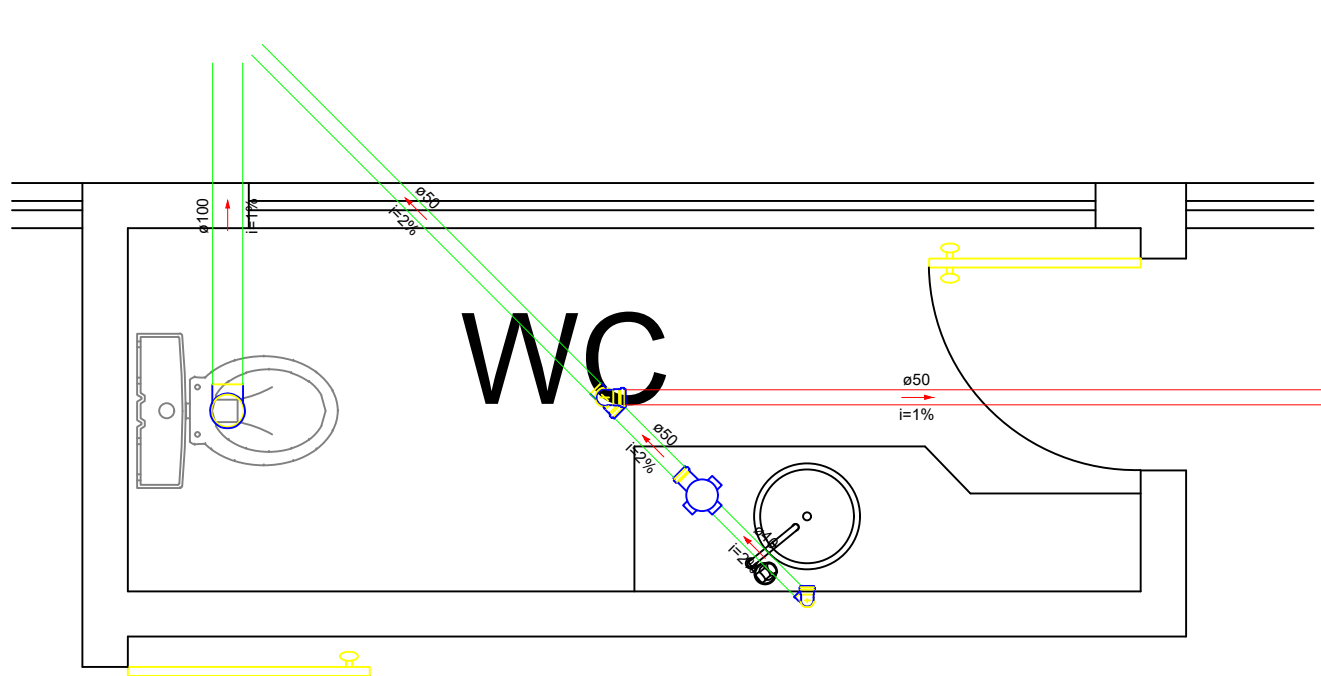
Detalhe S18  
Escala 1:25

| Lista de Materiais                                   |         |
|--|---------|
| PVC Acessórios                                       |         |
| Caixa sifonada 100x100x50                            | 1 pc    |
| Sifão de copo p/ pia e lavatório 1" - 1.1/2"         | 3 pc    |
| Sifão flexível p/ Mictório 1.1/4" - 2"               | 3 pc    |
| Válvula p/ lavatório e tanque 1"                     | 3 pc    |
| PVC Esgoto   |         |
| Curva 90 curta 100 mm                                | 2 pc    |
| 40 mm  | 3 pc    |
| 50 mm  | 3 pc    |
| Joelho 45 100 mm                                     | 3 pc    |
| 150 mm   | 2 pc    |
| 40 mm  | 1 pc    |
| 50 mm  | 6 pc    |
| Joelho 90 100 mm                                     | 1 pc    |
| 50 mm  | 5 pc    |
| Joelho 90 clanel p/ esgoto secundário 40 mm - 1.1/2" | 5 pc    |
| Junção simples 100 mm - 50 mm                        | 2 pc    |
| 100 mm - 100 mm                                      | 1 pc    |
| 40 mm x 40 mm  | 2 pc    |
| 50 mm - 50 mm  | 3 pc    |
| Luva simples 100 mm                                  | 2 pc    |
| Redução excêntrica 100 mm - 50 mm                    | 1 pc    |
| Tubo rígido c/ ponta lisa 100 mm - 4"                | 6.77 m  |
| 150 mm - 6"  | 10.12 m |
| 40 mm  | 5.14 m  |
| 50 mm - 2"   | 12 m    |
| Tê sanitário 50 mm - 50 mm                           | 2 pc    |

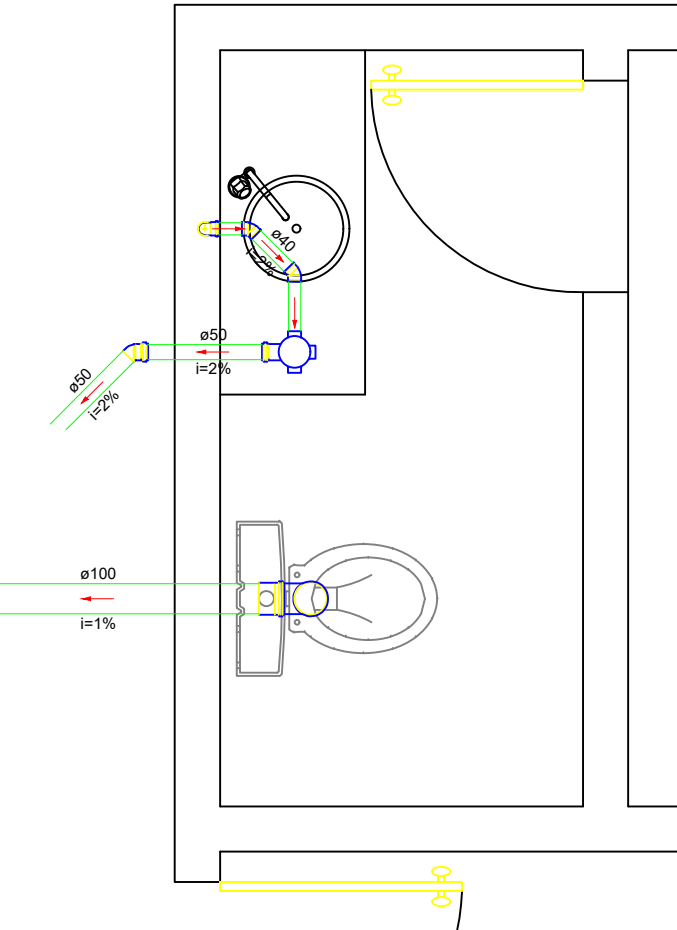
| Legenda |  |
|---------|--|
|         | Caixa Sifonada                         |
|         | Joelho 45                              |
|         | Joelho 90 - coluna                     |
|         | Junção simples                         |
|         | Lavatório Residencial com sifão        |
|         | Mictório de Caixa de Descarga- DN 50mm |
|         | Ramais de Ventilação - superior        |
|         | Redução excêntrica - superior          |
|         | Vaso Sanitário c/ curva 90°            |

| Lista de Materiais                                   |        |
|--|--------|
| PVC Acessórios                                       |        |
| Caixa sifonada 100x100x50                            | 1 pc   |
| Sifão de copo p/ pia e lavatório 1" - 1.1/2"         | 1 pc   |
| Válvula p/ lavatório e tanque 1"                     | 1 pc   |
| PVC Esgoto   |        |
| Curva 90 curta 100 mm                                | 1 pc   |
| 40 mm  | 1 pc   |
| Joelho 45 40 mm                                      | 1 pc   |
| 50 mm  | 1 pc   |
| Joelho 90 clanel p/ esgoto secundário 40 mm - 1.1/2" | 1 pc   |
| Tubo rígido c/ ponta lisa 100 mm - 4"                | 1.06 m |
| 40 mm  | 1.04 m |
| 50 mm - 2"   | 9.41 m |
| Tê sanitário 50 mm - 50 mm                           | 1 pc   |

| Legenda |                                 |
|---------|---------------------------------|
|         | Caixa Sifonada                  |
|         | Lavatório Residencial com sifão |
|         | Ramais de Ventilação            |
|         | Vaso Sanitário c/ curva 90°     |



Detalhe S19  
Escala 1:25



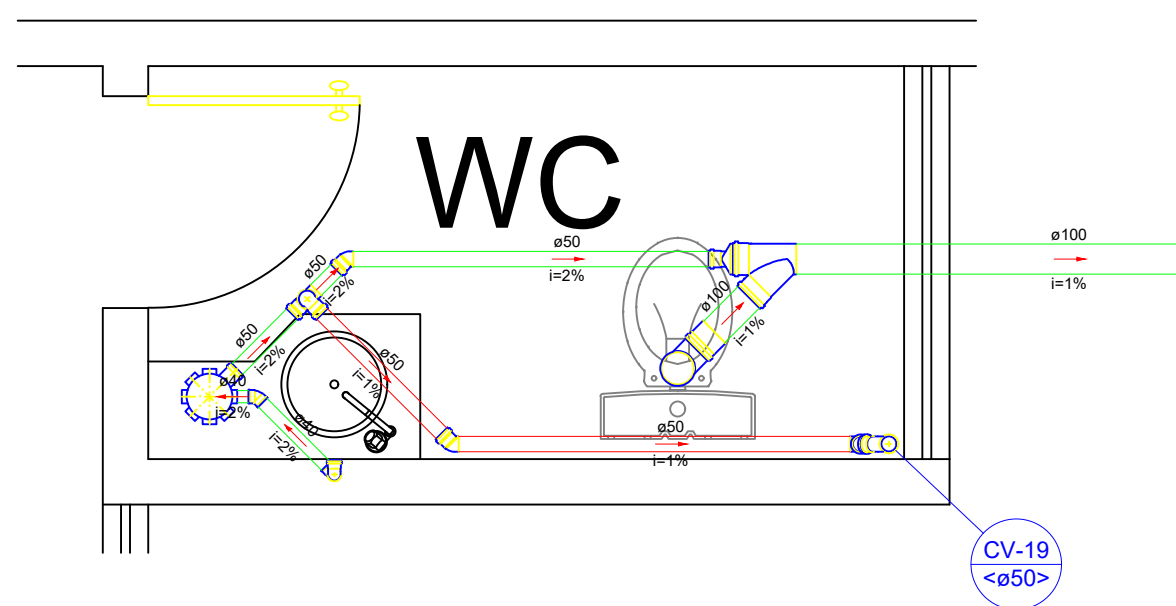
Detalhe S22  
Escala 1:25

| Lista de Materiais                                   |        |
|--|--------|
| PVC Acessórios                                       |        |
| Caixa sifonada 100x100x50                            | 1 pc   |
| Sifão de copo p/ pia e lavatório 1" - 1.1/2"         | 1 pc   |
| Válvula p/ lavatório e tanque 1"                     | 1 pc   |
| PVC Esgoto   |        |
| Curva 90 curta 100 mm                                | 1 pc   |
| 40 mm  | 1 pc   |
| Joelho 45 40 mm                                      | 1 pc   |
| 50 mm  | 2 pc   |
| Joelho 90 clanel p/ esgoto secundário 40 mm - 1.1/2" | 1 pc   |
| Junção simples 100 mm                                | 1 pc   |
| 100 mm - 100 mm                                      | 1 pc   |
| Tubo rígido c/ ponta lisa 100 mm - 4"                | 1.18 m |
| 40 mm  | 1.14 m |
| 50 mm - 2"   | 0.76 m |

| Legenda |                                 |
|---------|---------------------------------|
|         | Caixa Sifonada                  |
|         | Joelho 45                       |
|         | Lavatório Residencial com sifão |
|         | Vaso Sanitário c/ curva 90°     |

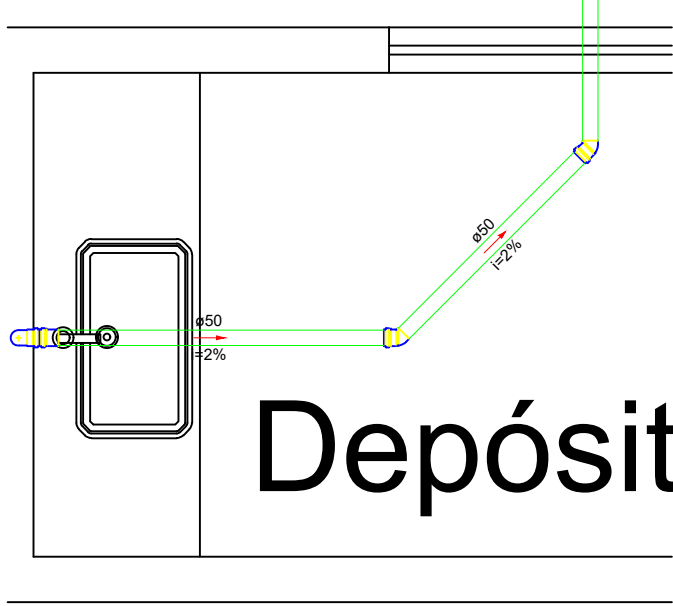
| Legenda |                                   |
|---------|-----------------------------------|
|         | Caixa Sifonada                    |
|         | Joelho 45                         |
|         | Junção simples c/ redução         |
|         | Lavatório Residencial com sifão   |
|         | Ramais com Colunas de Ventilações |
|         | Ramais de Ventilação              |
|         | Luva simples                      |
|         | Redução excêntrica                |
|         | Vaso Sanitário c/ curva 90°       |

| Lista de Materiais                                   |         |
|--|---------|
| PVC Acessórios                                       |         |
| Caixa sifonada 150x150x50                            | 1 pc    |
| Sifão de copo p/ pia e lavatório 1" - 1.1/2"         | 1 pc    |
| Válvula p/ lavatório e tanque 1"                     | 1 pc    |
| PVC Esgoto   |         |
| Curva 90 curta 100 mm                                | 1 pc    |
| 40 mm  | 1 pc    |
| Joelho 45 40 mm                                      | 1 pc    |
| 50 mm  | 3 pc    |
| Joelho 90 50 mm                                      | 2 pc    |
| Joelho 90 clanel p/ esgoto secundário 40 mm - 1.1/2" | 1 pc    |
| Junção simples 100 mm - 100 mm                       | 1 pc    |
| 50 mm - 50 mm  | 1 pc    |
| Luva simples 100 mm                                  | 1 pc    |
| Redução excêntrica 100 mm - 50 mm                    | 1 pc    |
| Tubo rígido c/ ponta lisa 100 mm - 4"                | 10.97 m |
| 40 mm  | 1.03 m  |
| 50 mm - 2"   | 4.88 m  |
| Tê sanitário 50 mm - 50 mm                           | 1 pc    |



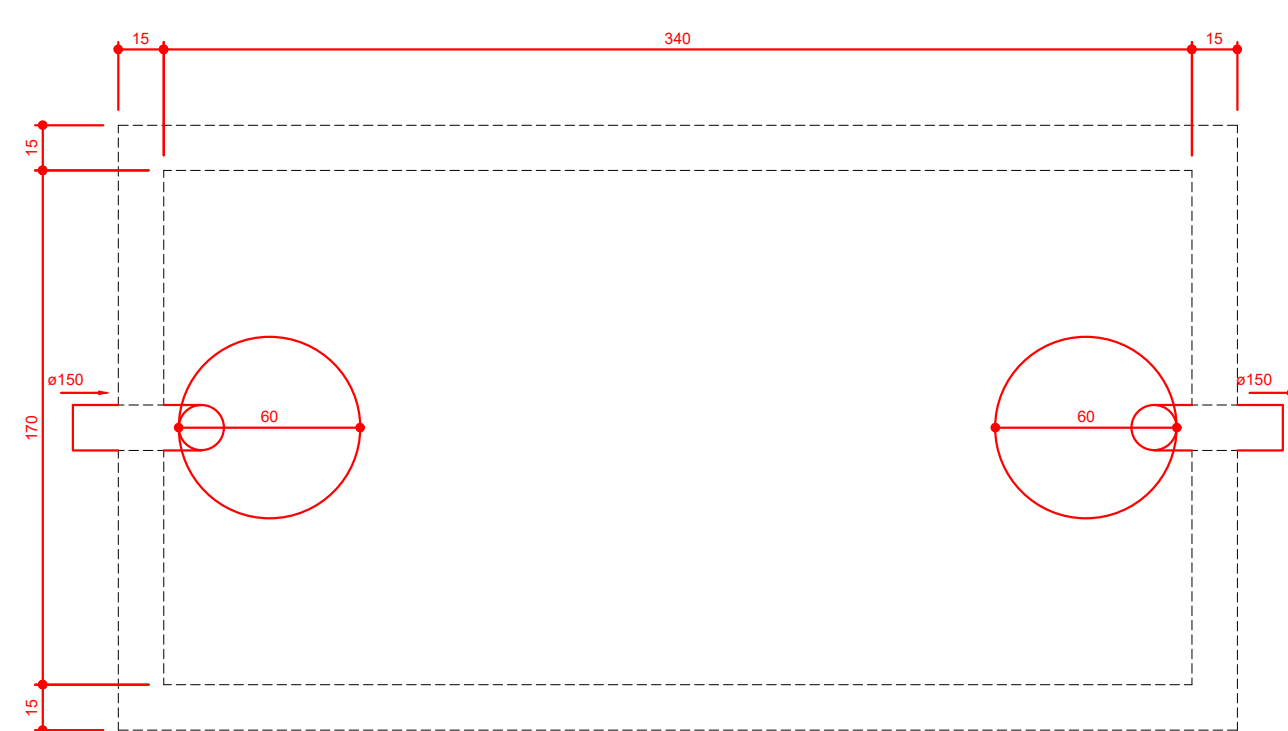
Detalhe S23  
Escala 1:25

| Lista de Materiais                       |   |
|--|---|
| PVC Acessórios                           |   |
| Sifão de copo p/ pia e lavatório 1" - 2" | 1 pc                                      |
| Válvula p/ pia 1"                        | 1 pc                                      |
| PVC Esgoto                               |   |
| Joelho 45 50 mm                          | 2 pc                                      |
| Joelho 90 50 mm                          | 2 pc                                      |
| Luva simples 50 mm                       | 1 pc                                      |
| Tubo rígido c/ ponta lisa 50 mm - 2"     | 4.06 m                                    |
| Legenda                                  |   |
|  | Joelho 45                                 |
|  | Pia de Cozinha Residencial com Sifão 50mm |

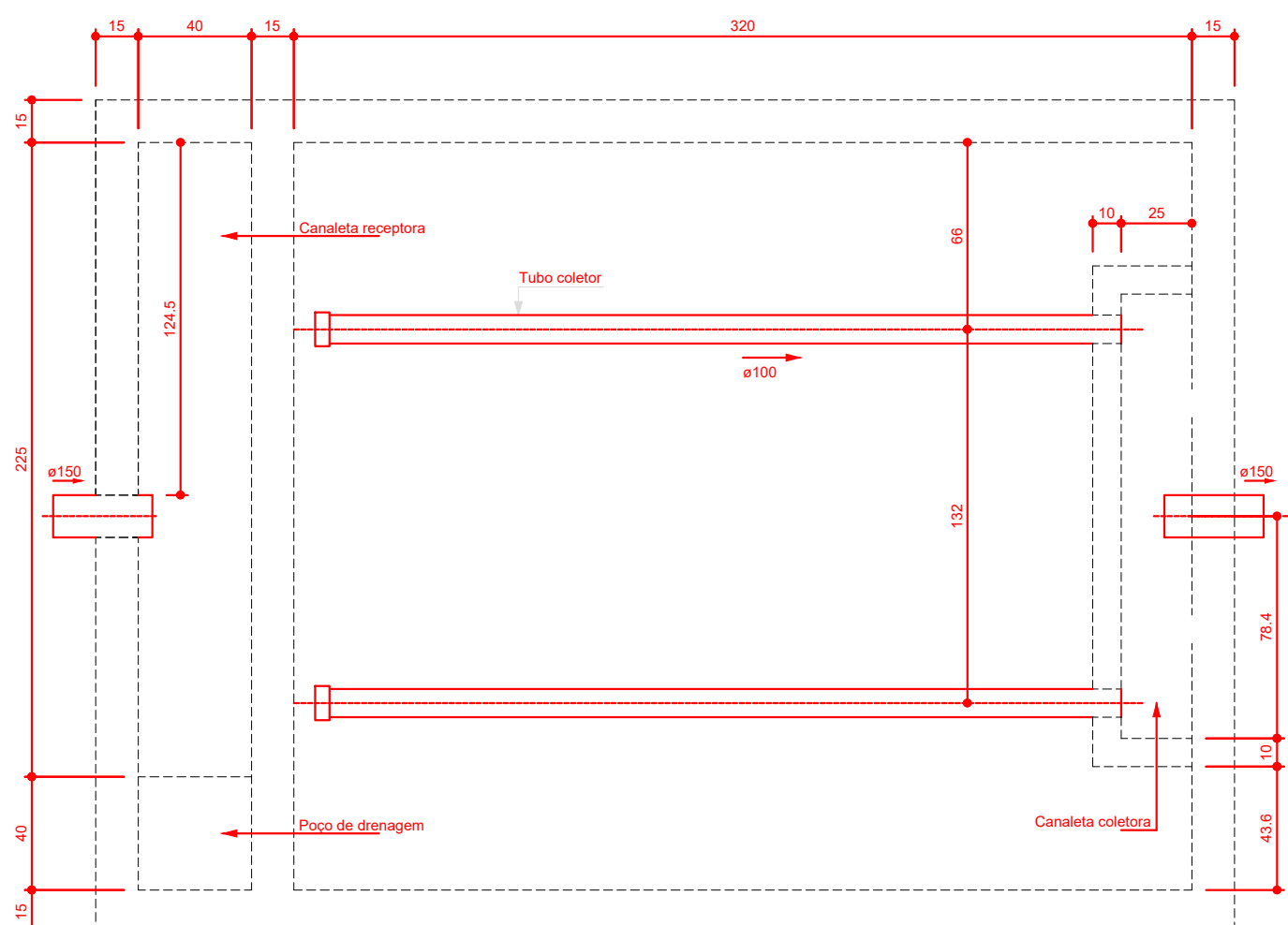


Detalhe S25  
Escala 1:25

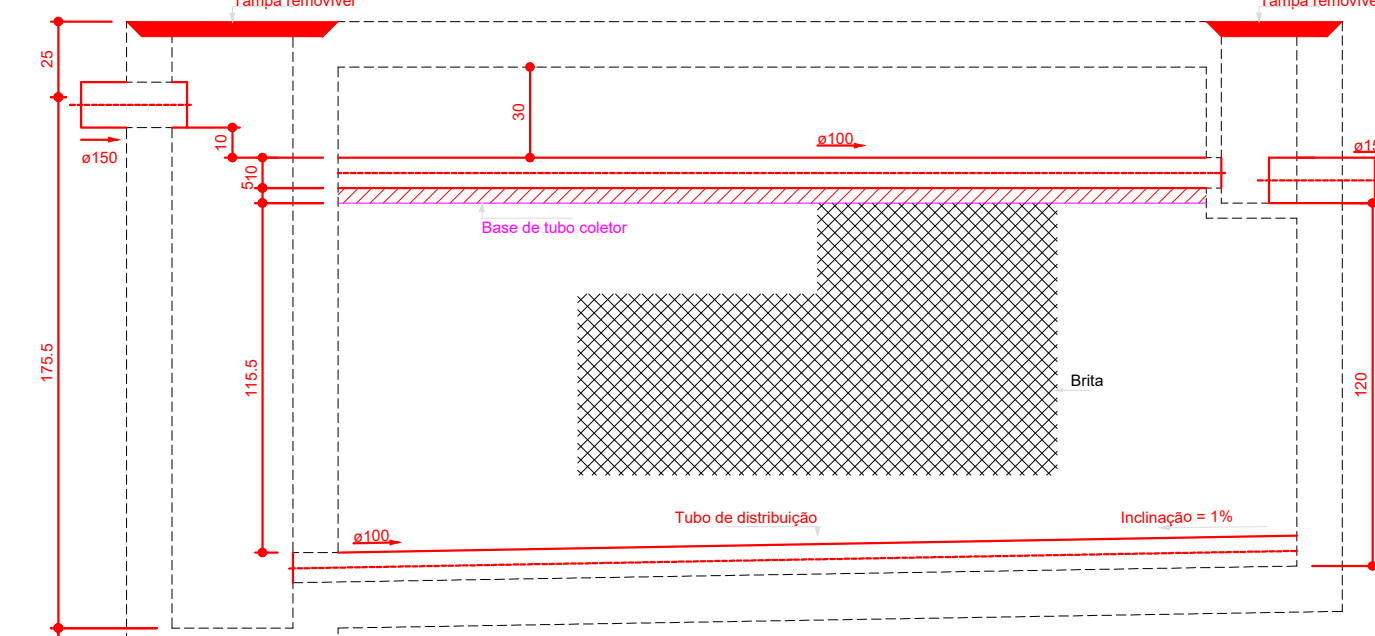
Depósito/copa



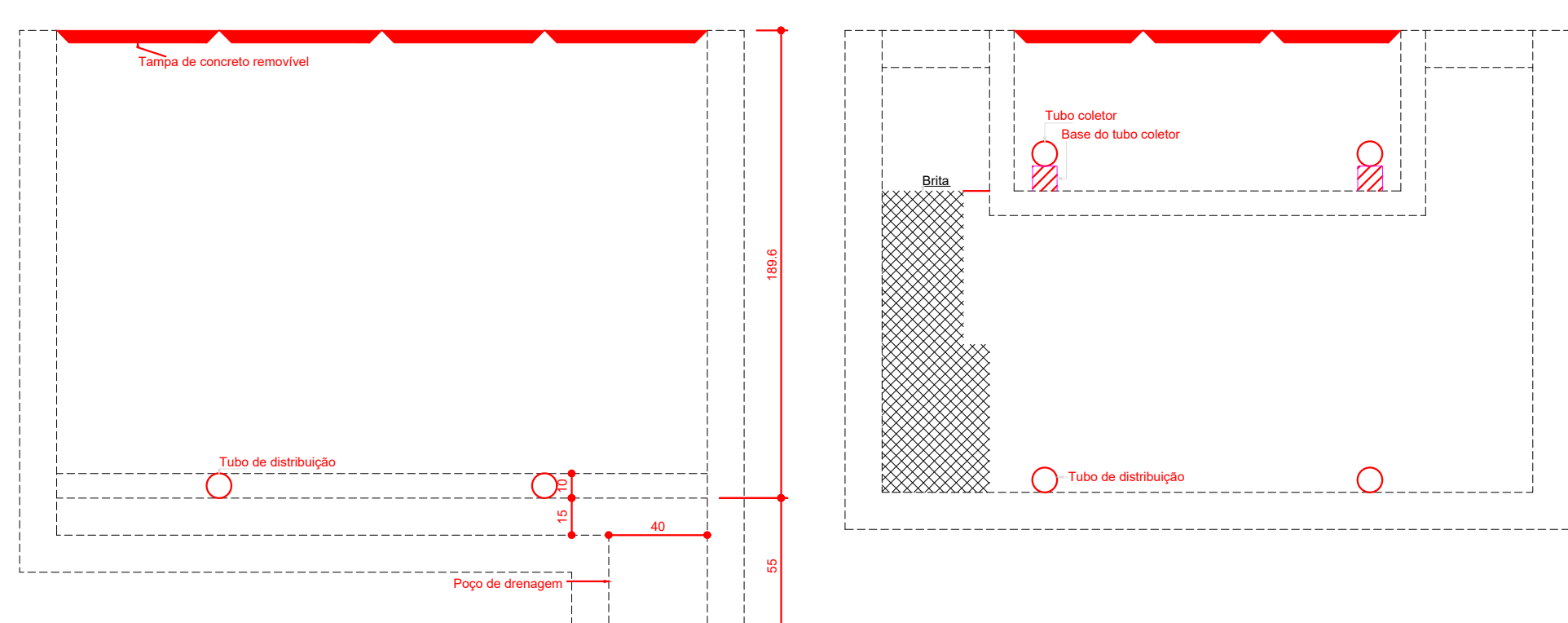
Tanque séptico  
Planta baixa - ESC. 1:25



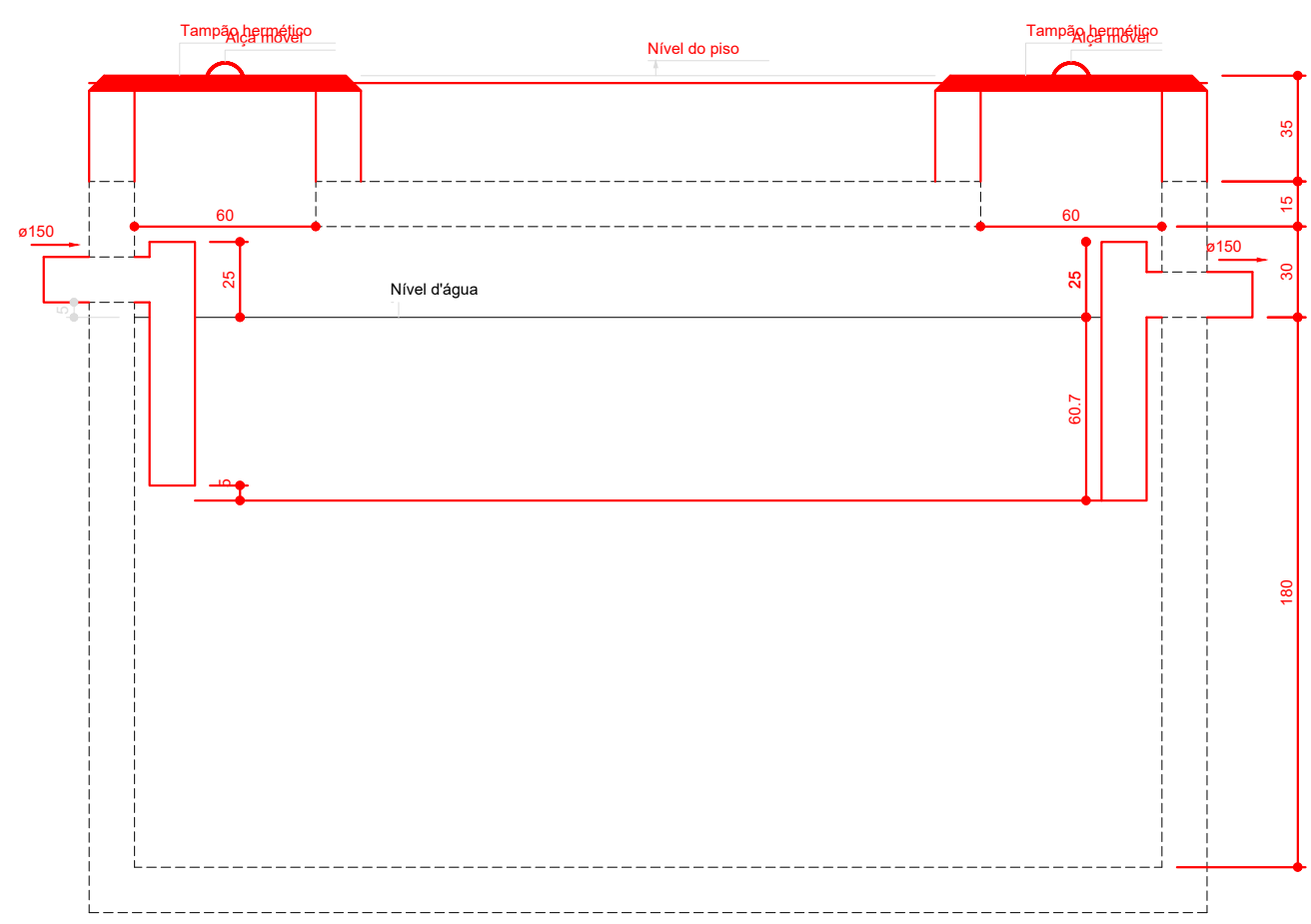
Filtro anaeróbio  
Corte 1 - ESC. 1:25



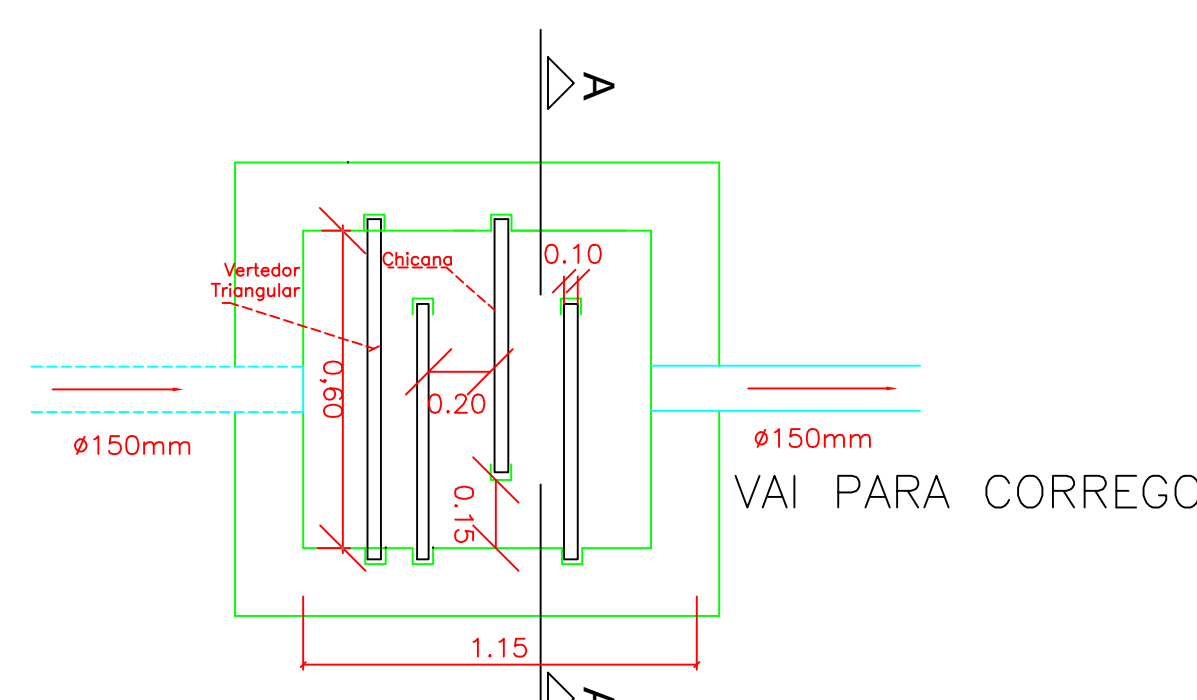
Filtro anaeróbio  
Corte 2 - ESC. 1:25



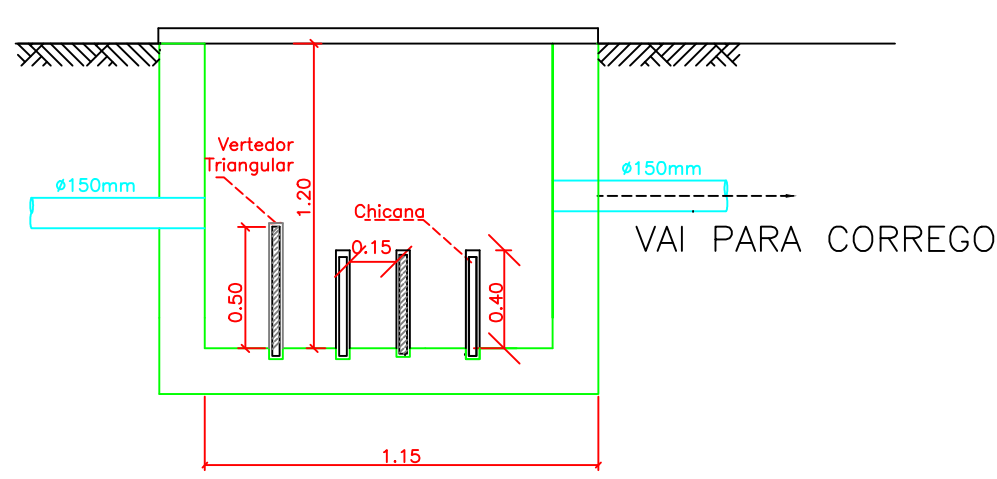
Filtro anaeróbio  
Corte 2 - ESC. 1:25



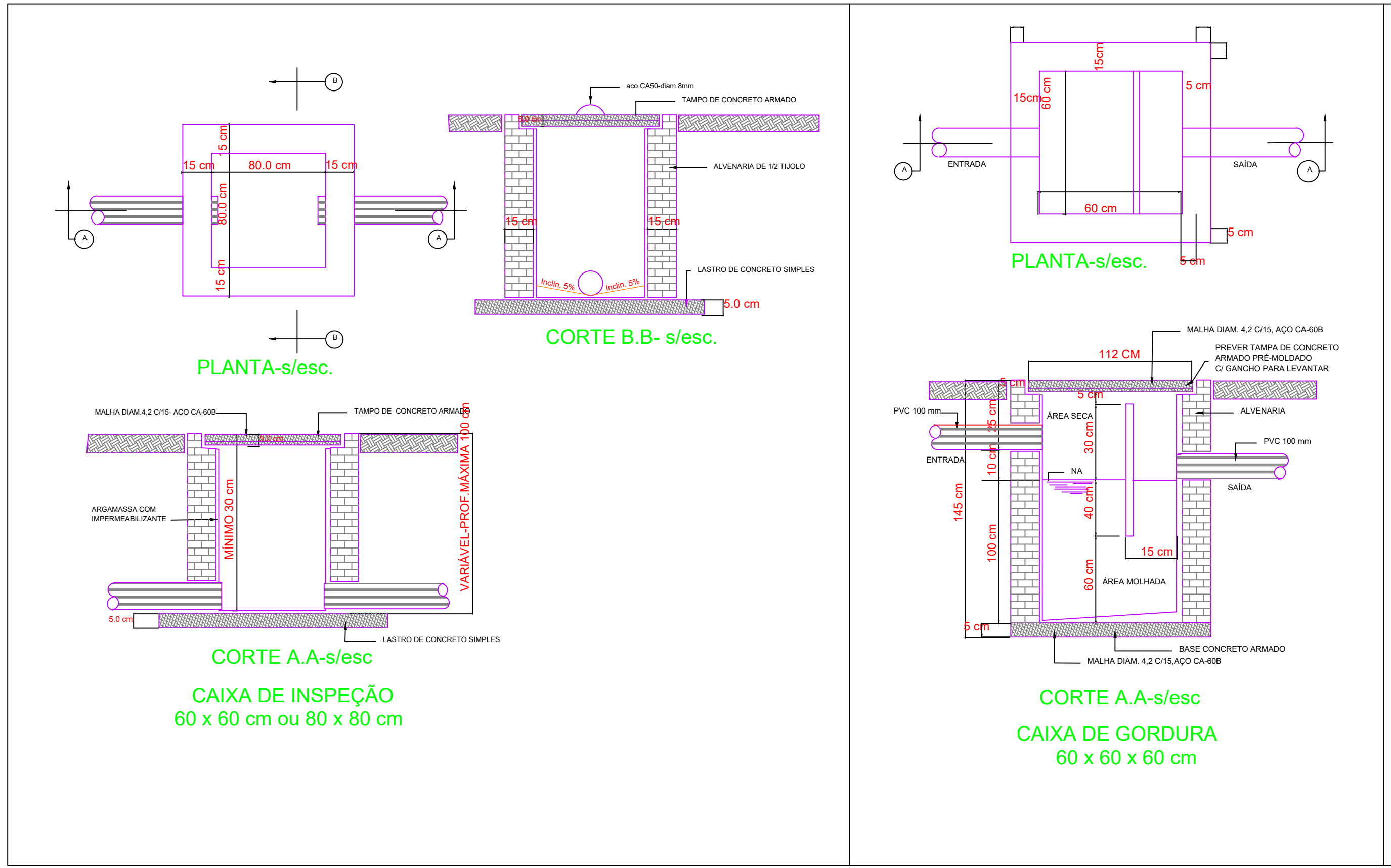
Tanque séptico  
Corte 1 - ESC. 1:25



Câmara de Contato  
Planta baixa - ESC. 1:25



Câmara de Contato  
Corte A-A - ESC. 1:25



CORTE A-A-s/esc  
CAIXA DE INSPEÇÃO  
60 x 60 cm ou 80 x 80 cm

CORTE B-B- s/esc.

PLANTA-s/esc.

CORTE A-A-s/esc  
CAIXA DE GORDURA  
60 x 60 x 60 cm

PREFEITURA MUNICIPAL DE VÁRZEA GRANDE

|                      |                                    |  |           |
|----------------------|------------------------------------|--|-----------|
|                      |                                    | <b>Schuring &amp; Schuring Ltda.</b><br>Escritório Técnico B.E. SCHURING - Projeto de Engenharia<br>Av. XV de Novembro, 489 - Porto Zito - Andaraí - Cuiabá-MT<br>Fone (066) 321.9669 - Fax (066) 323.9988 - E-mail: schuring@terra.com.br |           |
| PROJETO:             | PROPRIETÁRIO:                      | PREFEITURA MUNICIPAL DE VÁRZEA GRANDE  |           |
| RESP. TEC. EXECUÇÃO: | OBRA:                              | CÂMARA MUNICIPAL DE VÁRZEA GRANDE  |           |
| AUTOR DO PROJETO:    | END.:                              | Av. Castelo Branco, 2500 - Centro Sul, Várzea Grande - MT  |           |
| ASSINATURA:          |                                    | PROJETO SANITÁRIO E PLUVIAL<br>PLANTA BAIXA - TERRO<br>DETALHES  |           |
| FOLHA DETALHADA:     |                                    | FOLHA Nº:  |           |
| FOLHA Nº:            | VERIFICAÇÃO AUTOMÁTICA DE RECURSOS | DATA:  | FOLHA Nº: |
| Indicada             | VERIFICAR MEDIDAS NA OBRA          | 31/01/2019   | 03/06     |